



# GRENSMOLENROUTE

# 1



## Molenfietsen



Digitale sleutel tot de molenpoort  
MolenNetwerk Kempen~Broek vzw

Plus



## *Grenspark Kempen~Broek*

---

Grenspark Kempen~Broek is een eigzinnig landschappelijke lappendeken waar mens, natuur, cultuur & erfgoed samengaan. Het MolenNetwerk Kempen~Broek zet zich hier in voor het 'op de kaart zetten' en toegankelijk maken van de 47 windmolens en watermolens in én langs de grenzen van dit GrensPark.

## *Grensmolenroute – 35 KM*

---

Een mooie tocht kriskras door GrensPark Kempen~Broek, heen en weer over de grens tussen Nederlands en Belgisch Limburg tussen Stramproy, Molenbeersel, Kessenich, Neeritter en Haler-Uffelse. De molens die je gaat bezoeken vertellen allen hun levensverhaal of overlevingskroniek, wat ze stuk voor stuk als monument uniek maakt..

## *Digitale sleutel tot de molenpoort*

---

Deze knooppunten-fietsroute vind je terug in de Erfgoedapp van Faro. Je kan hiermee je smartphone gebruiken als "Sleutel tot de molenpoort".

Je ontsluit zo véél informatie over de molens:

- oude filmpjes en foto's,
- animaties over de werking van de molen,
- de geschiedenis van de molen, de mensen en het landschap,
- leuke anekdotes en molenweetjes,
- digitale route op actuele en historische kaarten.

De App geeft jou informatie waar en wanneer je het wil. Je kan hem gebruiken:

- als de gids die bij elke molen ter plaatse boeiende informatie geeft.
- of als voorbereiding voor meer achtergrond bij een ontspannende fietsroute.
- of als naslagwerk dat je eender waar kan raadplegen als je het nodig vindt.

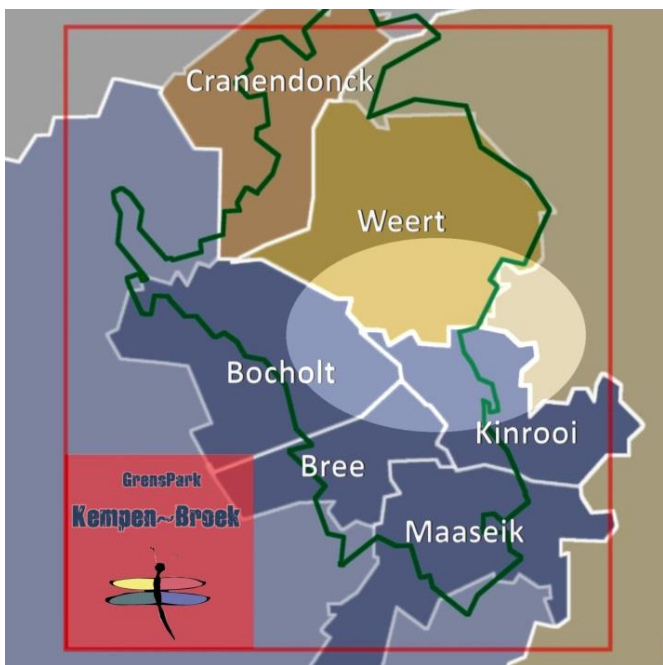
De app is gratis en je hoeft niet te vrezen voor onnodige reclame.

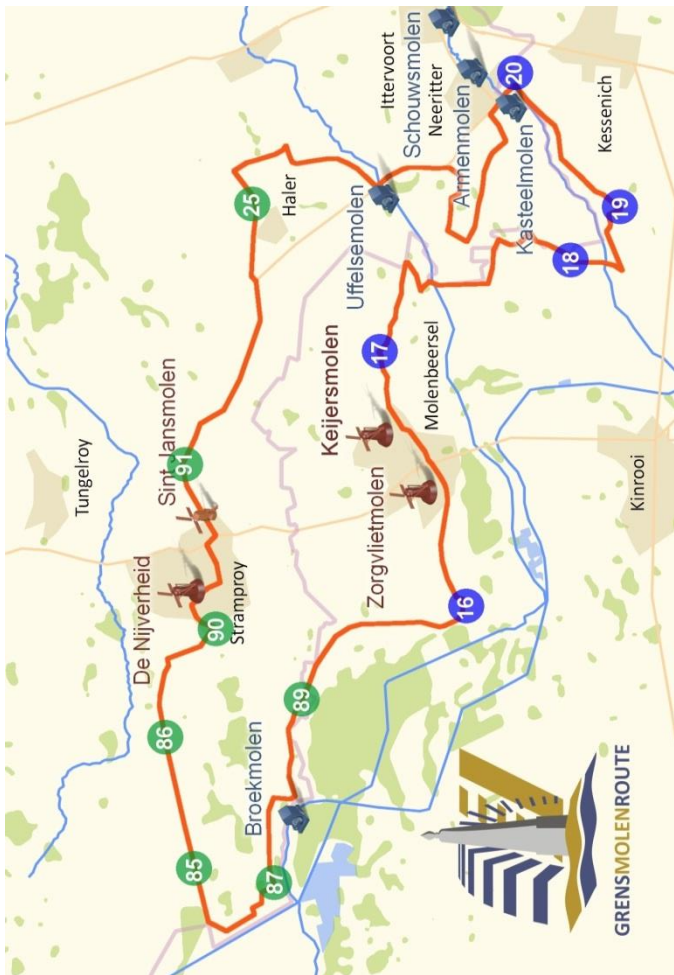
- Download en installeer op je smartphone of tablet de Erfgoedapp van Faro met Google Play of in de App Store.
- Open de app en zoek daarna de Watermolenroute met deze knop.
- Klik eventueel nog op de plaats op kaart waar je info over wil.



## Een gids voor alle tijden

Is de molenaar en molenvrijwilliger aanwezig dan vindt deze het leuk wanneer je bij zijn draaiende molen in de remmen knijpt en binnen komt kijken. Hij zal met veel plezier zijn verhaal brengen over de molen. Maar de App biedt meer. Ook al is de molen gesloten krijg je op je smartphone de verhalen over de molen en de samenhang met de vroegere landbouw.





MolenNetwerk Kempen~Broek vzw stippelde nog andere fietsroutes uit in het Grenspark Kempen~Broek.

- de Watermolenroute: 45 km
- de Kempenmolenroute: 50 km
- de Heggemulderroute: 22 km + 22 km

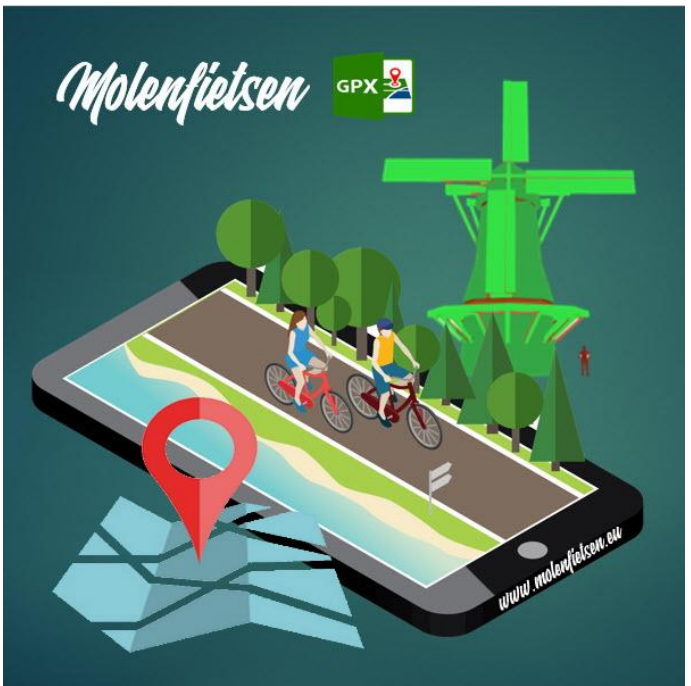
Je kan ze ook terugvinden op de ErfgoedApp, op de website [molenfietsen.eu](http://molenfietsen.eu) en in de Molenfietsfolder Kempen-Broek.



Molenfietsen



Welke molen is open



Andere molenfietsroutes  
langs de windmolen,  
watermolens en door de  
natuur van GrensPark  
Kempen~Broek zijn te  
vinden op:

**[www.molenfietsen.eu](http://www.molenfietsen.eu)**